



CAMPAGNA

“FAIR RECRUITMENT”

per il lavoro domestico in Italia.



Un progetto realizzato da
DOMINA - Associazione Nazionale Famiglie Datori di Lavoro Domestico
e **IDWF** - International Domestic Workers Federation



Firmataria del C.C.N.L. sulla disciplina del rapporto di lavoro domestico



*Questa campagna è stata sviluppata in collaborazione con
Ufficio per l'Italia e San Marino dell'Organizzazione Internazionale del Lavoro*

FAIR RECRUITMENT NEL SETTORE DEL LAVORO DOMESTICO

Nell'odierna economia globalizzata, i lavoratori domestici sono sempre più alla ricerca di opportunità di lavoro e di una vita dignitosa oltre i confini del Paese d'origine. Anche nel settore del lavoro domestico sono state sollevate preoccupazioni per il ruolo crescente di agenzie di lavoro senza scrupoli, intermediari del lavoro informali e altri operatori che agiscono al di fuori del quadro giuridico approfittando di situazioni sociali svantaggiate. Gli abusi segnalati riguardano uno o più dei seguenti aspetti: sfruttamento del lavoratore domestico, lavoro irregolare, tratta di esseri umani, migrazione irregolare e sequestro dei documenti.

Nonostante l'esistenza di standard internazionali in materia di assunzioni, le leggi italiane e la loro applicazione spesso non riescono a proteggere i diritti dei lavoratori, in particolare dei lavoratori domestici migranti. I lavoratori domestici rientrano tra le categorie di lavoratori più esposte al rischio.

LA CAMPAGNA

“Il Fair recruitment per il lavoro domestico in Italia” è una campagna informativa promossa da DOMINA, Associazione Nazionale Famiglie Datori di Lavoro Domestico e IDWF, International Domestic Workers Federation a livello internazionale, in collaborazione con l'Ufficio Ilo per l'Italia e San Marino. La campagna descrive il processo che consente ad un lavoratore domestico migrante di entrare in Italia per lavorare come assistente familiare. Inoltre, fornisce informazioni sulle modalità per accedere ad un percorso legale per ottenere il visto di lavoro subordinato per il lavoro domestico, e sui rischi legati al ricorso di intermediari informali non riconosciuti dalla legge.

Messaggio

Il messaggio principale della campagna è “Choose the safe path”. Il tono di voce è formale e concreto: la campagna usa un linguaggio semplice, chiaro e diretto.

Obiettivi

La campagna è di tipo informativo e mira a prevenire pratiche fraudolente durante il processo di reclutamento e collocamento dei lavoratori domestici migranti, a proteggere i loro diritti, ad aumentare l'interesse generale e la consapevolezza politica nazionale e internazionale sul tema del Fair recruitment.

Target

Target primario: lavoratori domestici migranti e datori di lavoro residenti in Italia.
Target secondario: Istituzioni nazionali e internazionali.

Distribuzione

Il materiale cartaceo sarà distribuito alle associazioni nazionali di lavoratori domestici, ad ambasciate e consolati italiani e ad associazioni di comunità straniere presenti in Italia.

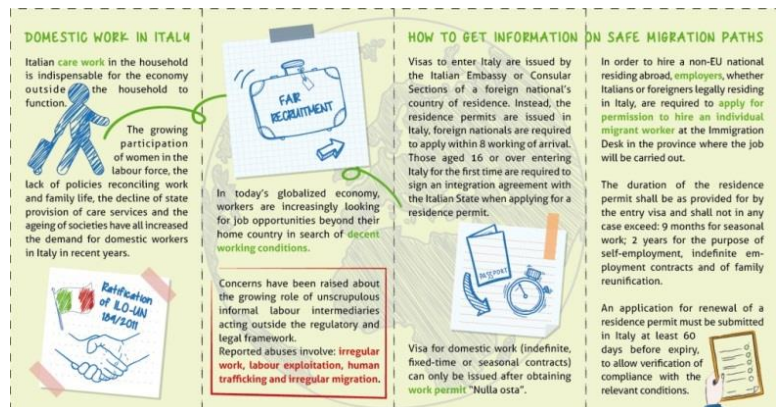
Strumenti

La campagna pubblicitaria è composta da 2 strumenti: un poster e una brochure (con doppio logo DOMINA e IDWF) in lingua inglese.



Poster: mette a confronto un doppio percorso (legale/illegale) per evidenziare le conseguenze del ricorso ad intermediari informali. La scelta dei colori sottolinea la differenza tra percorso formale (verde) e informale (rosso).

Opuscolo: descrive brevemente l'importanza del settore del lavoro domestico e il problema del Fair recruitment che colpisce i lavoratori domestici migranti. Inoltre illustra la procedura per assumere un lavoratore domestico in Italia e menziona le fonti ufficiali a cui fare riferimento per ulteriori informazioni.



ASSOCIAZIONI PROMOTRICI DELLA CAMPAGNA

DOMINA

Associazione Nazionale Famiglie Datori di Lavoro Domestico

DOMINA tutela le famiglie nella gestione dei rapporti professionali con collaboratori domestici e assistenti familiari. Offre consulenza specializzata alle famiglie che assumono colf, badanti, babysitter, attraverso una solida rete presente su tutto il territorio nazionale.

L'Associazione lavora quotidianamente per garantire la corretta applicazione della normativa vigente e del Contratto Collettivo Nazionale sulla disciplina del lavoro domestico di cui è firmataria insieme a Filcams-CGIL, Fisascat-CISL, UilTucs, Federcolf e Fidaldo.

DOMINA avvia percorsi di ricerca e monitora il lavoro domestico con un proprio Osservatorio favorendo la crescita di una maggiore professionalità nel settore. Insieme alle Parti Sociali contribuisce allo sviluppo della Cas.sa.Colf per offrire servizi sanitari integrativi a datori e lavoratori. In collaborazione con EBINCOLF propone progetti di formazione per la qualificazione delle competenze nel lavoro domestico.

IDWF

International Domestic Workers Federation

L'International Domestic Workers Federation (IDWF) è un'organizzazione mondiale di lavoratori domestici. È la prima federazione sindacale globale ad essere stata costituita per i lavoratori irregolari ed è la prima ad essere guidata da donne. Il suo obiettivo è quello di costruire un'organizzazione globale di lavoratori domestici forte, democratica e unita per proteggere e far avanzare i diritti di questa tipologia di lavoratori in tutto il mondo.

IDWF ritiene che il lavoro domestico sia un lavoro come gli altri e che i lavoratori domestici debbano godere degli stessi diritti di tutti i lavoratori. L'IDWF nasce dall'International Domestic Workers Network (IDWN). È stata istituita come federazione globale al suo Congresso di fondazione a Montevideo, in Uruguay, 26-28 ottobre 2013.

IDWF conta 69 organizzazioni affiliate da 55 Paesi, che rappresentano oltre 500.000 lavoratori domestici nel mondo. La maggior parte degli affiliati sono sindacati e altri sono associazioni e cooperative di lavoratori domestici.

In collaborazione con

ILO

Ufficio per l'Italia e San Marino dell'Organizzazione Internazionale del Lavoro

L'ILO è l'unica Agenzia tripartita delle Nazioni Unite che, dal 1919 riunisce governi, datori di lavoro e lavoratori di 187 Stati membri, per stabilire standard di lavoro, sviluppare politiche e ideare programmi che promuovono un lavoro dignitoso per tutte le donne e gli uomini.

I suoi principali obiettivi sono: promuovere i diritti e principi fondamentali del lavoro, incoraggiare l'occupazione in condizioni dignitose, migliorare la protezione sociale e rafforzare il dialogo sociale sulle problematiche del lavoro. La struttura tripartita dell'ILO consente di dare voce ai lavoratori, ai datori di lavoro e ai governi per garantire che le opinioni di tutte le parti si riflettano nelle norme internazionali del lavoro e nella definizione di politiche e programmi.

L'ufficio di Roma dell'ILO è l'ufficio di rappresentanza dell'Organizzazione presso i suoi costituenti in Italia e nella Repubblica di San Marino, cioè presso governi, rappresentanti degli imprenditori e rappresentanti dei sindacati. L'Ufficio mantiene anche contatti con altri partner.

L'ufficio di Roma, punto di riferimento in materia di lavoro e diritti sociali, promuove le tematiche e le iniziative dell'Organizzazione a livello nazionale attraverso varie attività:

- programmi di supporto tecnico ai costituenti in materia di lavoro e politica sociale
- attività di ricerca e organizzazione di conferenze e di eventi sulle principali tematiche dell'ILO
- iniziative di sensibilizzazione
- servizio di informazione e documentazione per il pubblico.

DOMINA
Associazione Nazionale Famiglie
Datori di Lavoro Domestico

Viale Pasteur 77
00144 Roma
Tel. +39 0650797673

segreteria@associazionedomina.it
www.associazionedomina.it



Firmataria del C.C.N.L. sulla disciplina del rapporto di lavoro domestico

IDWF
International Domestic
Workers Federation

CTU Training Centre,
18 Shek Lei Street,
Kwai N.T. - Hong Kong
Tel. +852 9091 9088
General Secretary
elizabeth.tang@idwfed.org
www.idwfed.org



Questa campagna é stata sviluppata
in collaborazione con
Ufficio per l'Italia e San Marino
dell'Organizzazione Internazionale del Lavoro